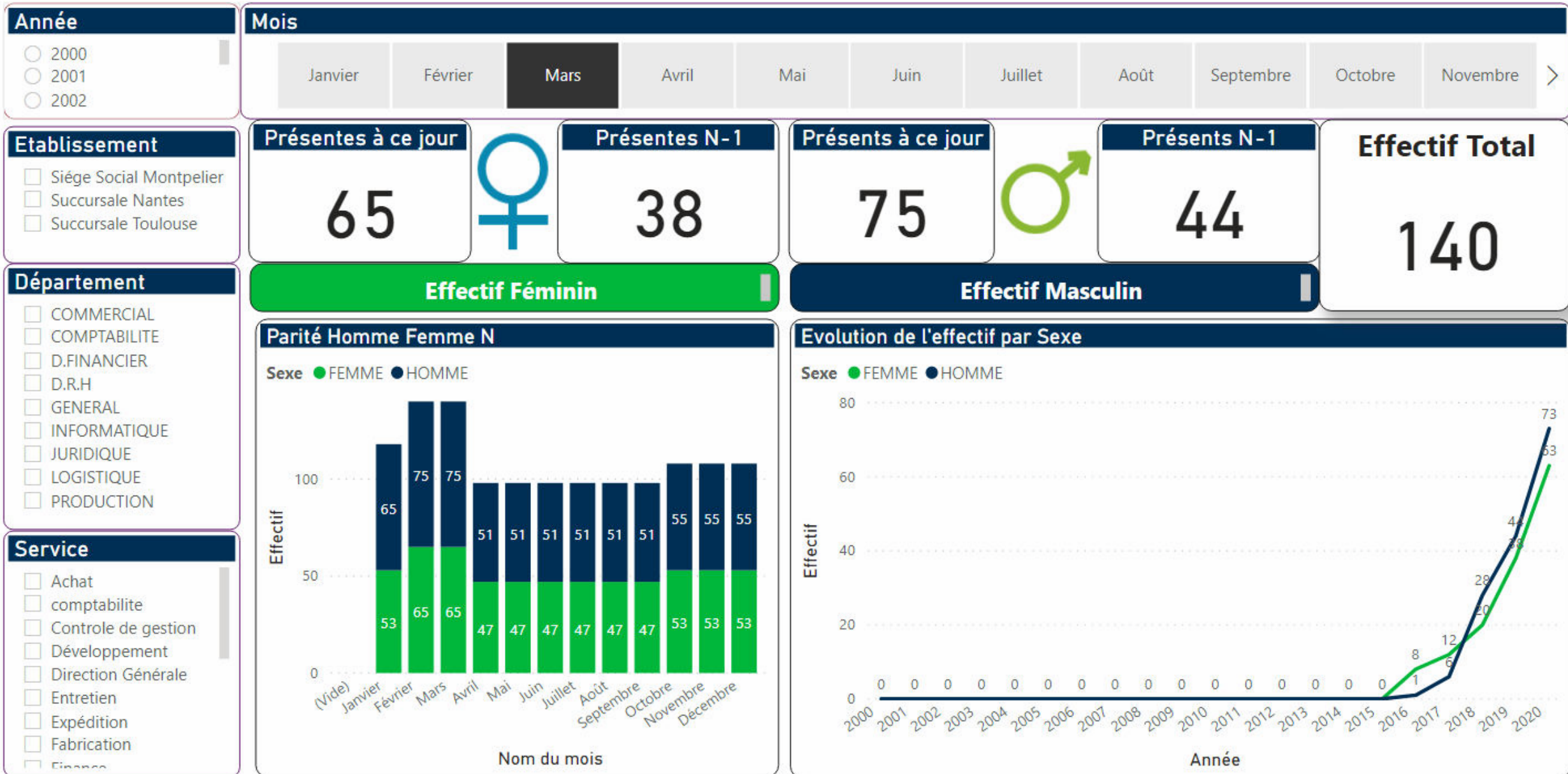


Catalogue Projet

Formation Power BI Option Capital Humain

Effectifs à ce jour	02
Répartition des effectifs	03
Affectation du Personnel	04
Suivi des entrées et des sorties	05
Organisation du Personnel	06
Masse Salariale	07
Détail Masse Salariale / Salarié	08
Suivi des Coûts Totaux	09
Poids des heures Sup par rapport au Brut	10
Absenteisme	11
Indicateurs Globaux	12

Effectif à ce jour



Répartition des effectifs

Année

2000

2001

2002

Mois

Janvier Février **Mars** Avril Mai Juin Juillet Août Septembre Octobre Novembre >

Etablissement

Siège Social Montpellier

Succursale Nantes

Succursale Toulouse

Répartition par Tranches d'âge

Tranche d'âge	FEMME	HOMME
56 ans et +	4	2
51-55 ans	5	1
41-50 ans	8	15
36-40 ans	18	25
31-35 ans	17	17
26-30 ans	7	8
0-25 ans	6	7

Répartition par Tranches d'ancienneté

Tranche d'ancienneté	FEMME	HOMME
04-05 ans	8	1
03-04 ans	19	35
01-02 ans	26	19
0-01 an	12	20

Département

COMMERCIAL

COMPTABILITE

D.FINANCIER

D.R.H

GENERAL

INFORMATIQUE

JURIDIQUE

LOGISTIQUE

PRODUCTION

Service

Achat

comptabilite

Controle de gestion

Développement

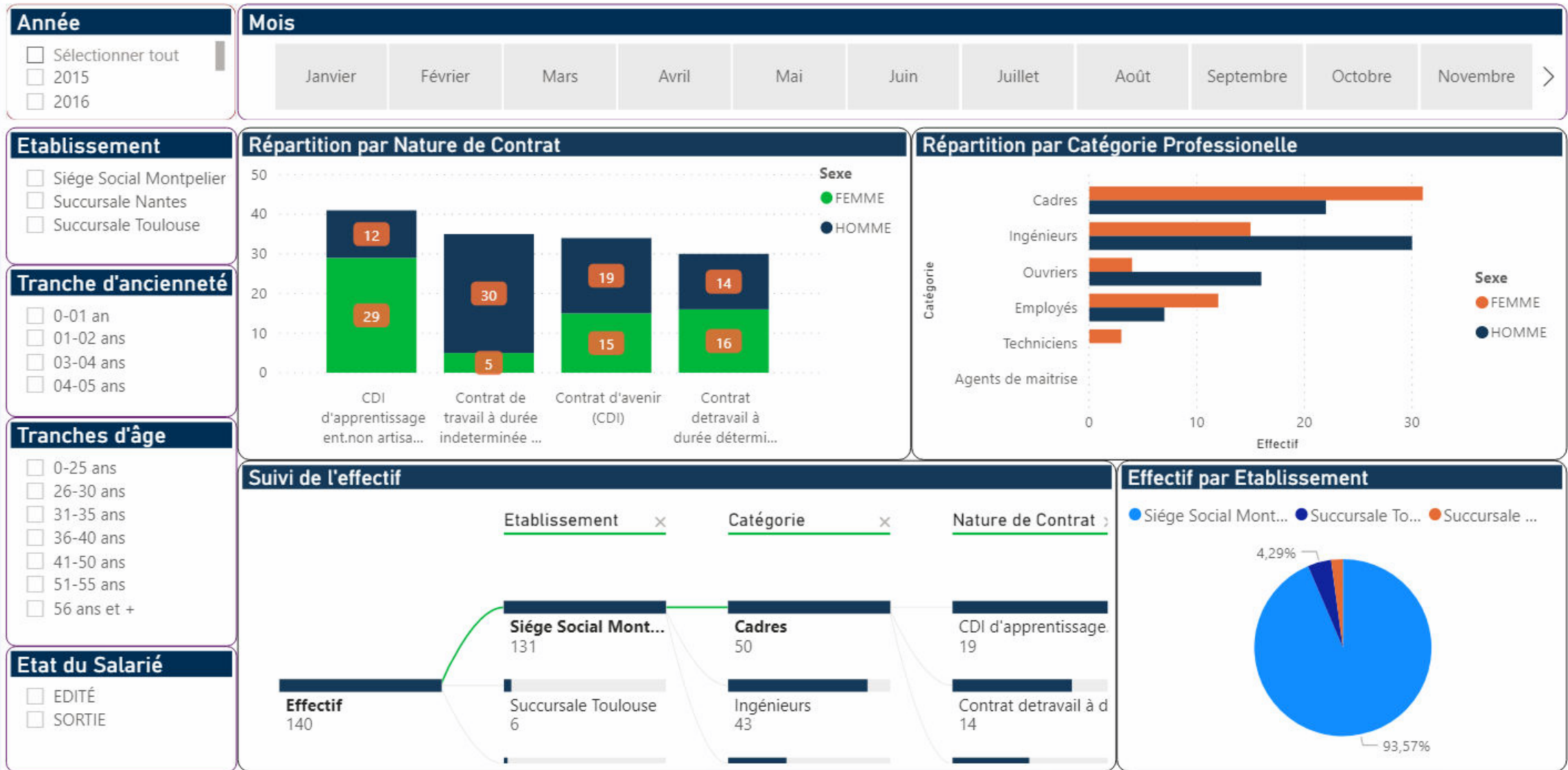
Direction Générale

Entretien

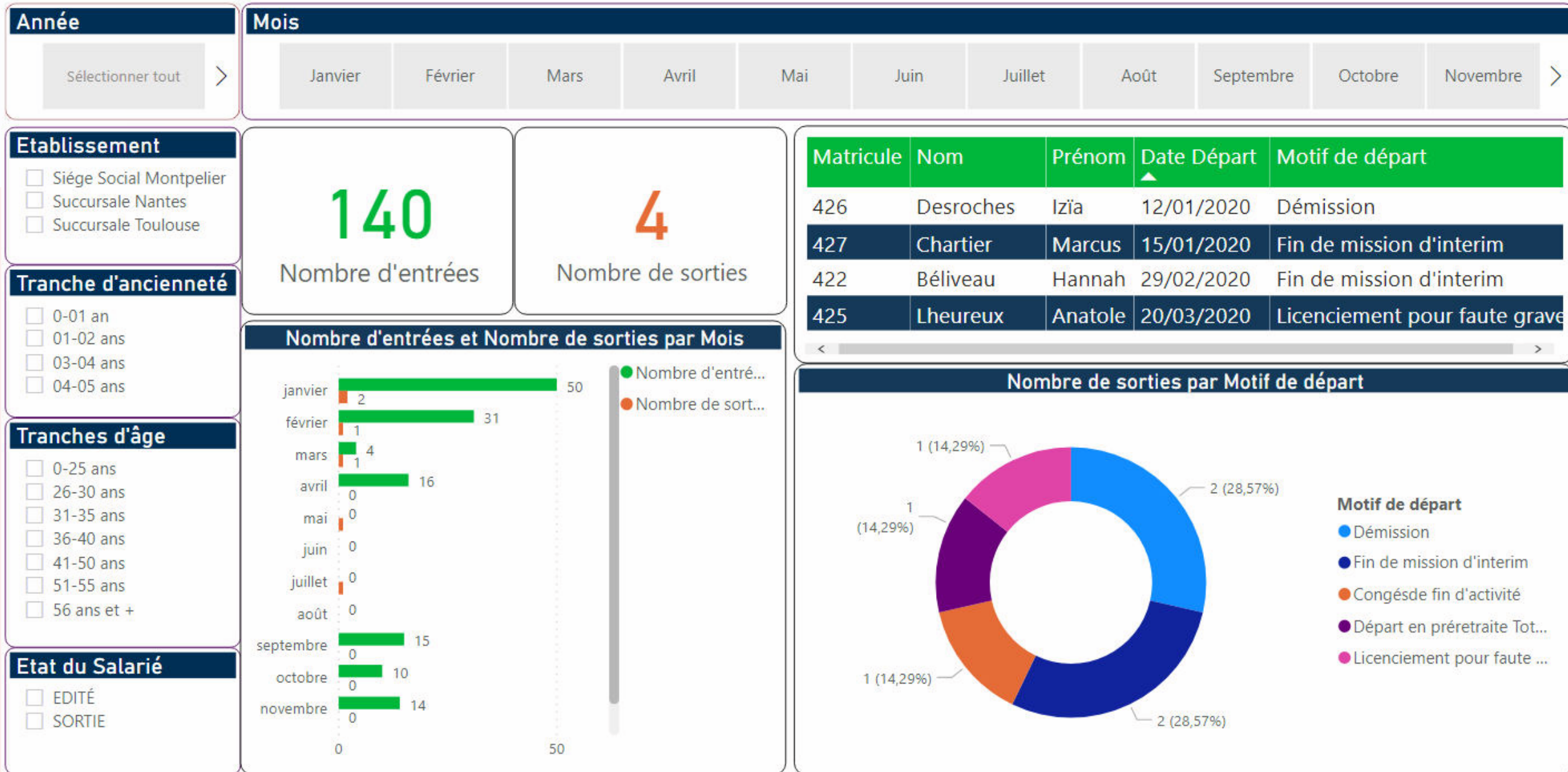
Expédition

Fabrication

Affectation du personnel



Suivi des entrées et des sorties



Organisation du Personnel

Année

 Sélectionner tout
 2015
 2016

Mois

Janvier Février Mars Avril Mai Juin Juillet Août Septembre Octobre Novembre >

Etablissement

 Siège Social Montpellier
 Succursale Nantes
 Succursale Toulouse

Département	Effectif
COMMERCIAL	28
COMPTABILITE	5
D.FINANCIER	2
D.R.H	9
GENERAL	10
INFORMATIQUE	8
LOGISTIQUE	16
PRODUCTION	62
Total	140

Siège Social ... Etablissement	COMMERCIAL Département	Cadres Catégorie	3 Effectif	2 Femme
1 Homme				
Siège Social ... Etablissement	COMMERCIAL Département	Ingénieurs Catégorie	18 Effectif	4 Femme
14 Homme				
Siège Social ... Etablissement	COMMERCIAL Département	Ouvriers Catégorie	4 Effectif	0 Femme
4 Homme				
Siège Social ... Etablissement	COMPTABILITE Département	Cadres Catégorie	2 Effectif	1 Femme
1 Homme				
Siège Social ... Etablissement	COMPTABILITE Département	Ingénieurs Catégorie	1 Effectif	1 Femme

Département

 COMMERCIAL...
 COMPTABIL...
 D.FINANCIER
 D.R.H
 GENERAL
 INFORMATI...
 JURIDIQUE
 LOGISTIQUE
 PRODUCTION

Tranche d'ancienneté

 0-01 an
 01-02 ans
 03-04 ans
 04-05 ans

Tranches d'âge

 0-25 ans
 26-30 ans
 31-35 ans
 36-40 ans
 41-50 ans
 51-55 ans
 56 ans et +

Etat du Salarié

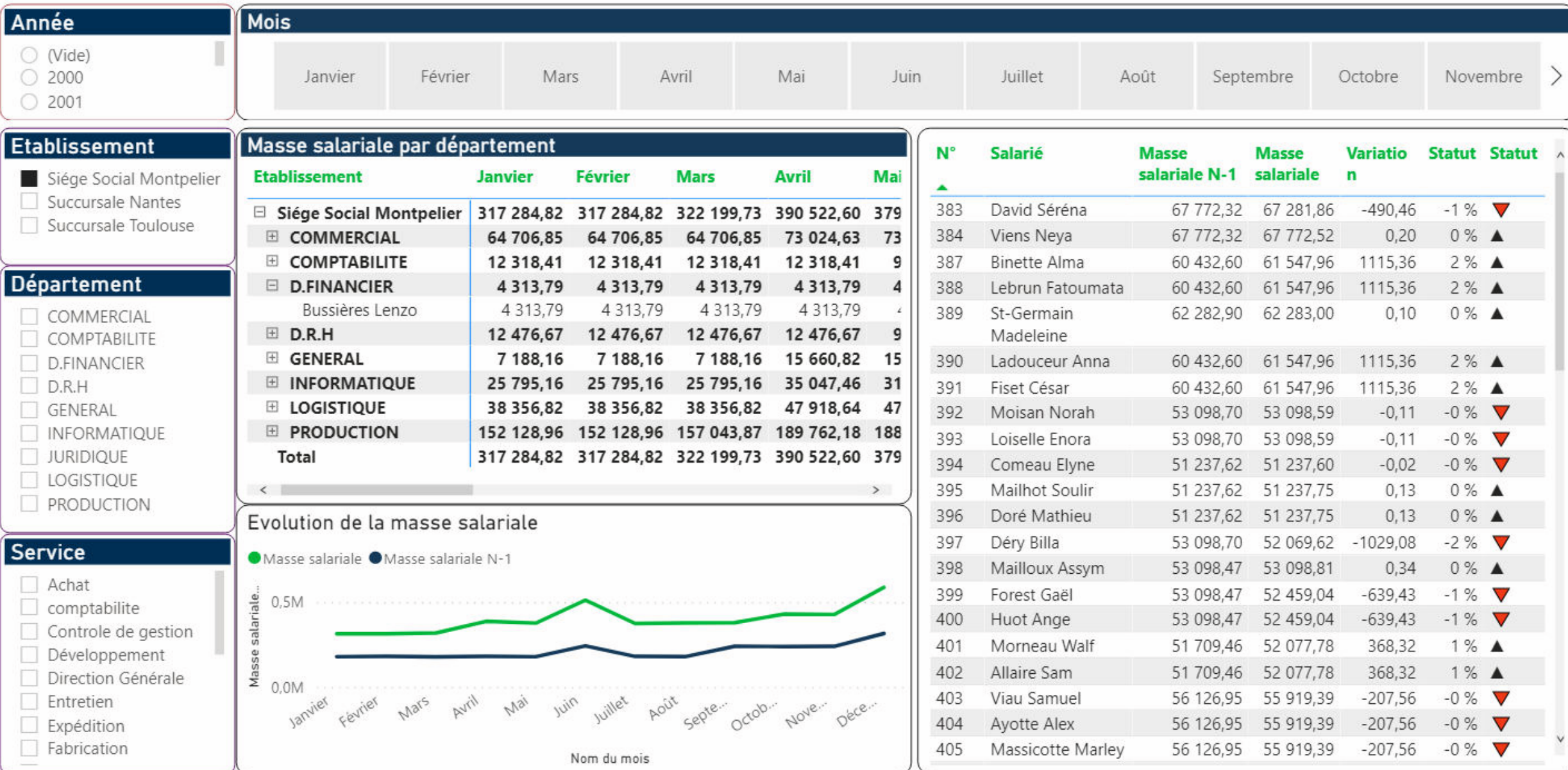
 EDITÉ
 SORTIE

Catégorie	Effectif
Cadres	53
Employés	19
Ingénieurs	45
Ouvriers	20
Techniciens	3
Total	140

Catégorie

 Agents de ...
 Cadres
 Employés
 Ingénieurs
 Ouvriers
 Techniciens

Masse Salariale



Détail Masse Salariale / Salarié

Date paie	Matricule	Salarié	Total Brut	Cotisations Patronales Totales	Total Absence	Total Heures Sup	Masse salariale
31/12/2017 00:00:00	387	Binette Alma	4 235,40	3 105,77		0,00	7 341,17
31/12/2017 00:00:00	390	Ladouceur Anna	4 235,40	3 105,77		0,00	7 341,17
31/12/2017 00:00:00	391	Fiset César	4 235,40	3 072,44		0,00	7 307,84
31/12/2017 00:00:00	388	Lebrun Fatoumata	4 235,40	2 575,02		0,00	6 810,42
30/06/2019 00:00:00	387	Binette Alma	4 482,74	2 434,64		0,00	6 917,38
30/06/2019 00:00:00	388	Lebrun Fatoumata	4 482,74	2 434,64		0,00	6 917,38
30/06/2019 00:00:00	390	Ladouceur Anna	4 482,74	2 434,64		0,00	6 917,38
30/06/2019 00:00:00	391	Fiset César	4 482,74	2 434,64		0,00	6 917,38
31/12/2019 00:00:00	387	Binette Alma	4 482,74	2 434,64		0,00	6 917,38
31/12/2019 00:00:00	388	Lebrun Fatoumata	4 482,74	2 434,64		0,00	6 917,38
31/12/2019 00:00:00	390	Ladouceur Anna	4 482,74	2 434,64		0,00	6 917,38
31/12/2019 00:00:00	391	Fiset César	4 482,74	2 434,64		0,00	6 917,38
30/06/2018 00:00:00	387	Binette Alma	4 350,90	2 365,86		0,00	6 716,76
30/06/2018 00:00:00	388	Lebrun Fatoumata	4 350,90	2 365,86		0,00	6 716,76
Total			7 131 424,64	3 784 548,47	-112 758,34	1 638,00	10 915 973,11

Suivi des Coûts Totaux

Année

2019

Trimestre

Sélectionner tout
 Trimestre 1
 Trimestre 2

Paie Mois

Avril Mai Juin

736,78K

Valeur Cout Total

PRODUCTION

TOP 1 Département

391_César Fiset

TOP 1 Salarié

Salarié

Sélectionner tout

- 391_César Fiset
- 395_Soulir Mailhot
- 396_Mathieu Doré
- 397_Billa Déry
- 399_Gaël Forest
- 400_Ange Huot
- 401_Walf Morneau
- 402_Sam Allaire
- 403_Samuel Viau

Catégorie	Effectif	Coût N	Coût N-1	Variation Coût	Statut
Ingénieurs	26	388 046,71	251 007,16	54,6 %	▲
COMMERCIAL	12	181 715,24	120 779,66	50,5 %	▲
LOGISTIQUE	8	121 395,63	104 608,70	16,0 %	▲
PRODUCTION	3	39 650,62	25 618,80	54,8 %	▲
INFORMATIQUE	2	30 163,05		0,0 %	▲
D.FINANCIER	1	15 122,17		0,0 %	▲
Cadres	17	239 439,37	51 998,06	360,5 %	▲▲
PRODUCTION	12	173 364,70	28 063,82	517,8 %	▲▲
GENERAL	2	23 934,30	23 934,24	0,0 %	▲
INFORMATIQUE	1	14 580,04		0,0 %	▲
COMPTABILITE	1	14 031,96		0,0 %	▲
COMMERCIAL	1	13 528,37		0,0 %	▲
Employés	4	56 320,63	56 052,56	0,5 %	▲
PRODUCTION	4	56 320,63	56 052,56	0,5 %	▲
Ouvriers	4	52 973,07	40 459,83	30,9 %	▲
Total	51	736 779,78	399 517,61	84,4 %	▲

Département x Nature de Contr.

COMMERCIAL Contrat de travail à

Poids des Heures Sup par rapport au Brut

Année

 Sélectionner tout
 2015
 2016

Mois

Janvier Février Mars Avril Mai Juin Juillet Août Septembre Octobre Novembre >

Etablissement

 Siège Social Montpellier
 Succursale Nantes
 Succursale Toulouse

Heures Supplémentaires

 Heures de Nuits 25%
 Heures Dimanches Travaillés 75%
 Heures supplémentaires 125%
 Heures supplémentaires 150%
 Heures supplémentaires 175%
 Heures supplémentaires 200%

Département

 COMMERCIAL
 COMPTABILITE
 D.FINANCIER
 D.R.H
 GENERAL
 INFORMATIQUE
 JURIDIQUE
 LOGISTIQUE
 PRODUCTION

Employé	Total Brut	Valeur Heures Sup	Poids heures Sup
387_Alma Binette	134 539,95	3 820,62	2,84 %
388_Fatoumata Lebrun	132 058,35	3 658,77	2,77 %
390_Anna Ladouceur	134 539,95	3 820,62	2,84 %
391_César Fiset	134 237,03	3 820,62	2,85 %
446_Tess Sévigny	44 235,80	1 070,08	2,42 %
447_Oliver Théberge	44 413,90	1 256,18	2,83 %
448_Rachel Plamondon	44 235,80	1 070,08	2,42 %
449_Valentina Matte	40 430,20	1 070,08	2,65 %
450_Léïa Cousineau	40 430,20	1 070,08	2,65 %
451_Soumaya Charland	44 235,80	1 070,08	2,42 %
452_Judith Rancourt	44 235,80	1 070,08	2,42 %
453_Alyssa Bonneau	39 349,88	1 070,08	2,72 %
454_Morgan Royer	44 413,90	1 256,18	2,83 %
455_Luis Petit	44 156,68	1 256,18	2,84 %
456_Timothée M...	44 156,68	1 256,18	2,84 %
Total	1 513 629,51	36 530,27	2,41 %

Total Brut et Valeur Heures Sup par Trimestre

Trimestre	Total Brut (K)	Valeur Heures Sup (K)
Trimestre 1	2 232K	11K
Trimestre 2	1 513K	12K
Trimestre 3	1 454K	3K
Trimestre 4	1 932K	10K

Absenteisme



Indicateurs Globaux

Année

2019

Indicateur d'analyse

Brut

Cotisations Patronal...

Coût Total

Net à Payer

Etablissement

Siège Social Mo...

Succursale Nant...

Succursale Toul...

Catégorie	Effectif	N	N-1	Ecart	%
Ingénieurs	42	2 113 950,93	1 476 389,11	637 561,82	43,18 %
COMMERCIAL	17	952 155,55	803 168,29	148 987,26	18,55 %
LOGISTIQUE	10	541 085,42	446 976,48	94 108,94	21,05 %
PRODUCTION	8	280 459,93	153 712,86	126 747,07	82,46 %
INFORMATIQUE	4	192 157,90	36 265,74	155 892,16	429,86 %
D.FINANCIER	1	56 127,08	18 132,87	37 994,21	209,53 %
COMPTABILITE	1	47 116,82	18 132,87	28 983,95	159,84 %
GENERAL	1	44 848,23		44 848,23	0,00 %
Cadres	39	1 945 403,08	365 193,70	1 580 209,38	432,70 %
PRODUCTION	27	1 357 784,40	103 418,92	1 254 365,48	1212,90 %
D.R.H	4	207 763,61	69 934,36	137 829,25	197,08 %
INFORMATIQUE	2	107 861,07	34 967,18	72 893,89	208,46 %
COMPTABILITE	2	103 769,85	68 904,94	34 864,91	50,60 %
GENERAL	2	87 968,54	87 968,30	0,24	0,00 %
COMMERCIAL	2	80 255,61		80 255,61	0,00 %
Employés	19	785 101,94	684 887,71	100 214,23	14,63 %
PRODUCTION	17	678 904,76	578 690,31	100 214,45	17,32 %
INFORMATIQUE	2	106 197,18	106 197,40	-0,22	-0,00 %
Ouvriers	5	236 361,54	200 208,76	36 152,78	18,06 %
GENERAL	3	136 627,76	100 104,38	36 523,38	36,49 %
PRODUCTION	1	50 052,32	50 052,19	0,13	0,00 %
LOGISTIQUE	1	49 681,46	50 052,19	-370,73	-0,74 %
Techniciens	3	202 826,00	203 316,06	-490,06	-0,24 %
Total	108	5 283 644,39	2 929 996,24	2 353 648,15	80,33 %

Effectif

108

Coût Total

5,28M

Evolution Coût Total

● Valeur Choix ● Valeur Choix N-1 ● Effectif

Trimestre	Valeur Choix	Valeur Choix N-1	Effectif
Trimestre 1	1,06M	0,63M	82
Trimestre 2	1,40M	0,70M	98
Trimestre 3	1,25M	0,69M	98
Trimestre 4	1,57M	0,91M	108

Mois

Janvier

Février

Mars

Avril

Mai

Juin

Juillet

Août

Septembre

Octobre

Pour en savoir plus
www.fmc-digital.fr

01 Rond Point de Flotis, Bat 21 éme étage, 31240 Saint Jean
e-mail: marketing@fmc-digital.fr Tel : 0185158689

FMCDigital® | **sage**
Intégration